

ERCOLE

Easy to install, QUIKO ERCOLE series sliding gate operators are the perfect choice to automate heavy duty industrial gates (max 3000kg). The frontal manual release lever allows the user to manually handle the gate in case of emergency, for example, during electrical black-outs. The proper operation of the motor is guaranteed for long time thanks to the sturdy materials used for its production: aluminium for the gearbox housing and zinc-plated iron for the body of the motor. Wear and tear of the internal mechanical parts is kept to the minimum since the reducer is highly lubricated with oil. QUIKO ERCOLE series gearmotors can handle sliding gates of large sizes and are therefore suitable for intensive use in industrial applications. Everything takes place safely: crash prevention is guaranteed by mechanical clutch indeed.

Semplici da installare, i motoriduttori QUIKO della serie ERCOLE costituiscono la giusta scelta per l'automatizzazione di cancelli industriali di elevato peso (max 3000kg). La leva di sblocco frontale consente all'utente di movimentare il cancello manualmente per bypassare casi di emergenza, come per esempio i black-out elettrici. Il corretto funzionamento del motoriduttore negli anni è garantito dalla robustezza dei materiali utilizzati per la sua costruzione: alluminio per il riduttore, lamiera zincata per la base del carter. L'usura della meccanica interna è ridotta al minimo mediante l'elevata lubrificazione del riduttore, che avviene a olio. La serie di motoriduttori ERCOLE di QUIKO riesce a movimentare cancelli scorrevoli di notevoli dimensioni ed è quindi adatta ad un utilizzo intensivo in campo industriale. Il tutto avviene in totale sicurezza grazie alla frizione meccanica antischiacciamento.

Simple to install, les opérateurs QUIKO de la série ERCOLE constituent le juste choix pour l'automatisation de tous les types de portails coulissants industriels avec poids élevé (max 3000kg). Le levier de déblocage frontal permet à l'utilisateur de déverrouiller le portail en cas d'urgence, comme par exemple les manques d'électricité. Le fonctionnement correct de l'opérateur à long temps est garanti par la robustesse des matériaux utilisés pour sa construction: aluminium pour le réducteur, tôle galvanisée pour la base du carter. L'usure de la mécanique est réduite grâce à la lubrification du réducteur avec l'huile. La série des opérateurs ERCOLE de QUIKO réussit à manœuvrer des portails coulissants de grandes dimensions et il est donc apte à une utilisation intensive dans le domaine industriel. Le tout en sécurité totale grâce à la friction mécanique anti-écrasement.



QUIKO
MADE IN ITALY

qui>lo®
opening solutions

ERCOLE

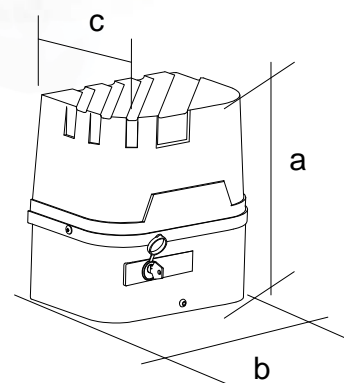
QK-E3000T 400Vac max 3000kg



Oil bath gearmotor with ventilation system

Motoriduttore in bagno d'olio con sistema di ventilazione

Motoréducteur à bain d'huile avec système de ventilation



TECHNICAL FEATURES	DATI TECNICI	DONNEES TECHNIQUES	QK-E3000TKIT
Power (Vac)	<i>Alimentazione (Vca)</i>	Alimentation	400
Power absorbed (W)	<i>Potenza assorbita (W)</i>	Puissance absorbée (W)	1000
Current absorbed (motor) (A)	<i>Assorbimento motore (A)</i>	Intensité	2,8
Lubrication	<i>Lubrificazione</i>	Lubrification	OIL / OLIO / HUILE
Protection level (IP)	<i>Grado di protezione (IP)</i>	Indice de protection (IP)	55
Speed (m/min)	<i>Velocità (m/min)</i>	Vitesse (m/min)	10
Max gate weight (kg)	<i>Peso max. cancello (kg)</i>	Poids maxi portail (kg)	3000
Working temp. (°C Min/Max)	<i>Temp. di esercizio (°C Min/Max)</i>	Temp. de service (°C Min/Max)	-30/+70
Work cycle (%)	<i>Ciclo di lavoro (%)</i>	Cycle de travail (%)	80
Dimensions (a/b/c mm)	<i>Dimensioni (a/b/c mm)</i>	Dimensions (a/b/c mm)	350/320/240
Weight (kg)	<i>Peso (kg)</i>	Poids (kg)	23



QK-E3000TKIT 400Vac max 3000kg

32 PCS
PALLET



KIT LIGHT

KIT FULL

Gearmotor with control board and 433,92MHz receiver + Antenna + Counterplate + 4 channel transmitter + Pair of IR photocells + Flashing lamp + Key switch

Motoriduttore con centrale e radiorecivente 433,92MHz + Antenna + Contropiastra + Telecomando quadricanale + Coppia di fotocellule IR + Lampeggiante + Selettore a chiave

Motoréducteur avec logique de commande et récepteur radio 433,92MHz + Antenne + Patte de fixation + Emetteur 4 canaux + Jeu de photocellules IR + Feu clignotant + Sélecteur à clé

The content of the package may vary; consult the retailer
Il contenuto della confezione potrebbe variare; contattare il rivenditore
Le contenu du paquet peut varier; contactez revendeur

OPTIONALS

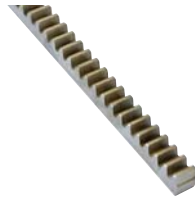


QK-CE220RLX

400V control board with 433,92MHz radioreceiver (replacement)

Centrale 400V con radiorecivente 433,92MHz (ricambio)

Logique de commande 400V avec récepteur 433,92MHz (rechange)



QK-CRF2222

22x22x1000 iron rack (M4). Weld mount

Cremagliera in ferro 22x22x1000 (M4). A saldare

Crémaillère acier 22x22x1000 (M4). À souder



QK-CRF3012

30x12x1000 iron rack (M4). Screw mount

Cremagliera in ferro 30x12x1000 (M4). Ad avvitare

Crémaillère acier 30x12x1000 (M4). À visser

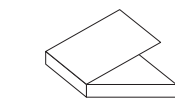


QK-CP1

Counterplate

Contropiastra

Patte de fixation



For other optionals refer to the corresponding page of the catalogue

Per altri optionals andare alla relativa pagina del catalogo

Pour autres optionals se référer à la page correspondante du catalogue



